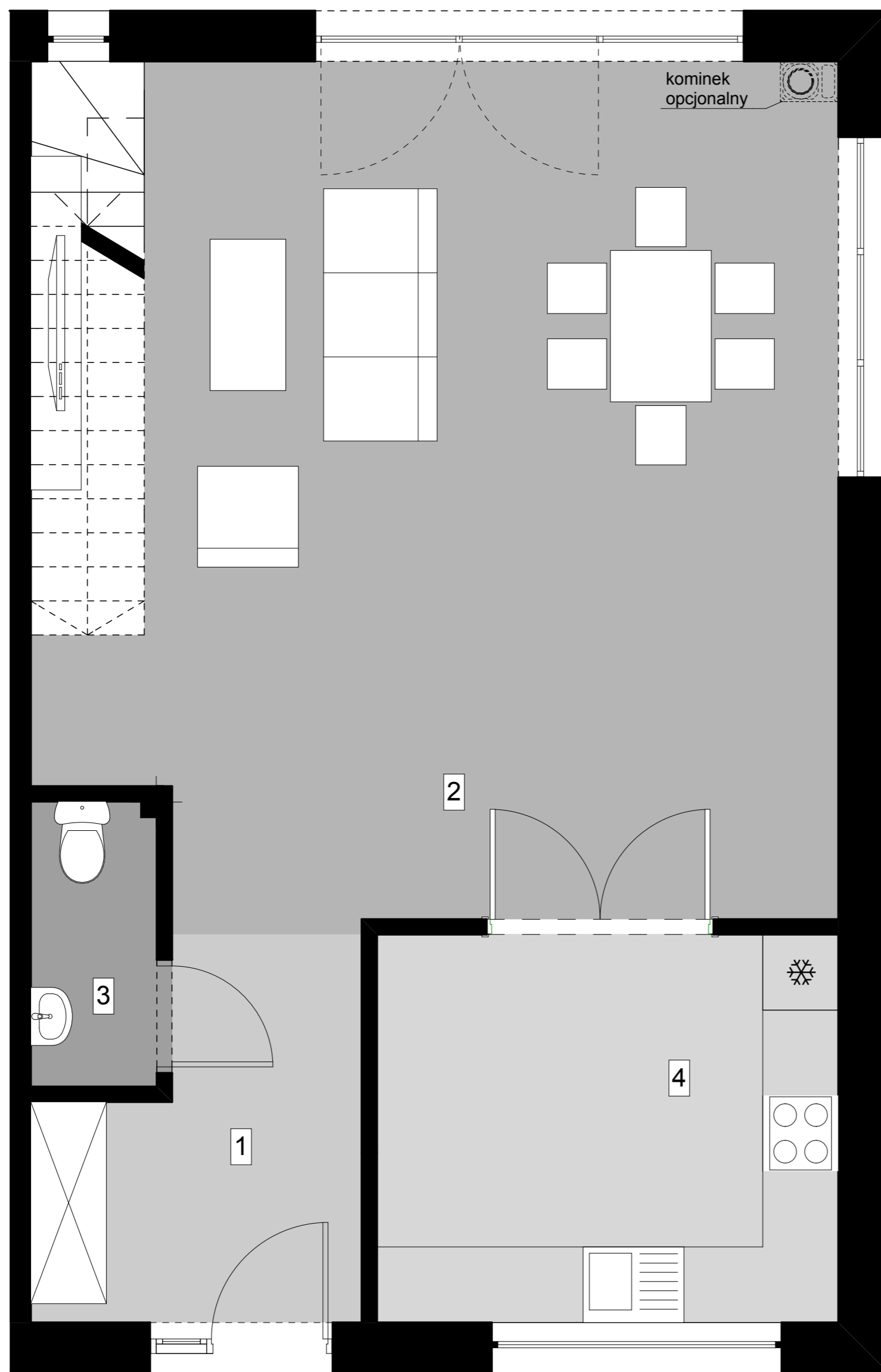


# OSIEDLE MIESZKANIOWE GŁUCHOWO

## TYP 2, LOKAL 4

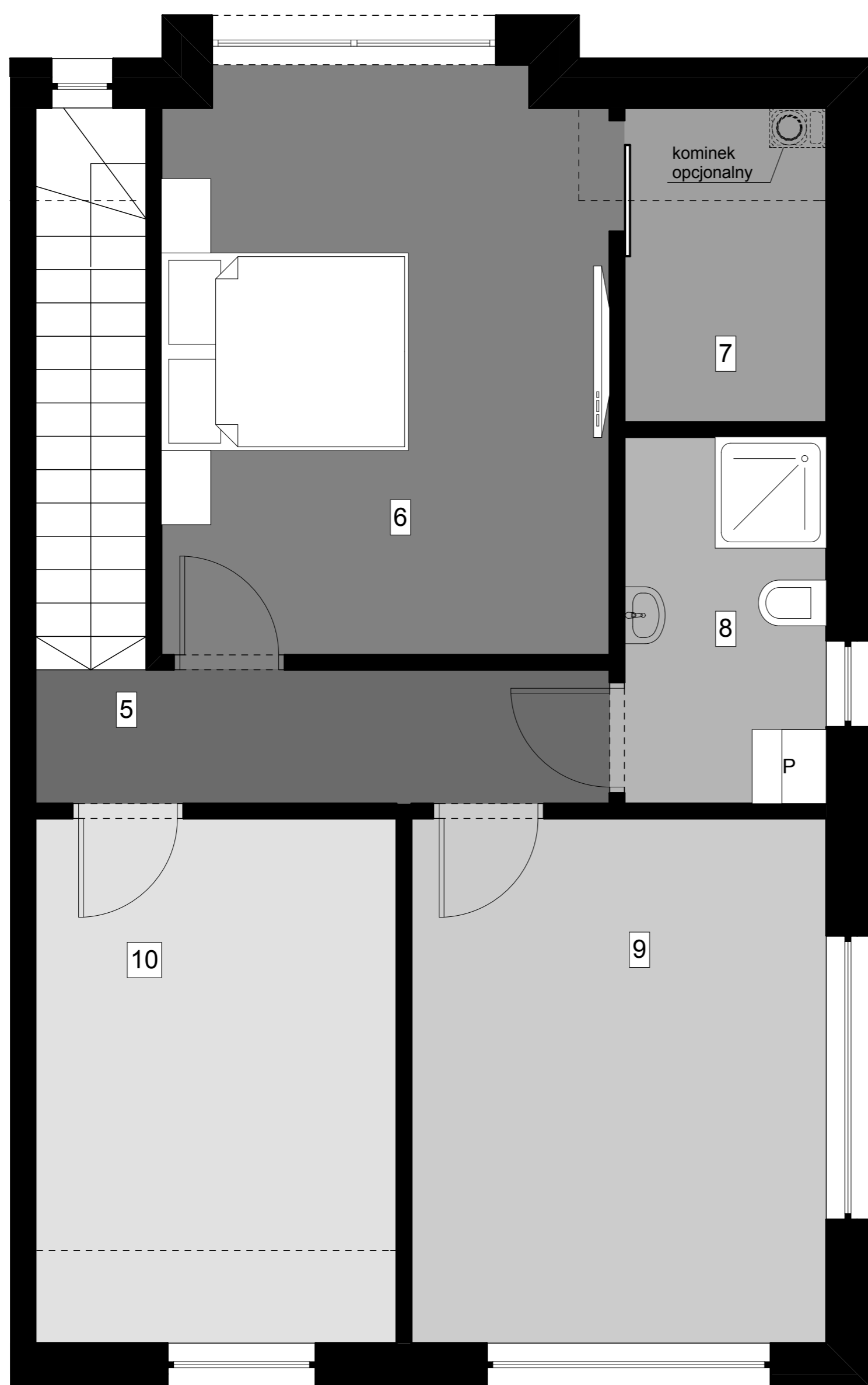
### RZUT PARTERU



### MIESZKANIE 4

POMIESZCZENIE		POWIERZCHNIA UŻYTKOWA
4.1	WIATROLAP	6,42m <sup>2</sup>
4.2	SALON	39,05m <sup>2</sup>
4.3	TOALETA	2,16m <sup>2</sup>
4.4	KUCHNIA	11,06m <sup>2</sup>
<b>RAZEM</b>		<b>58,69m<sup>2</sup></b>

### RZUT PIĘTRA



### MIESZKANIE 4

POMIESZCZENIE		POWIERZCHNIA UŻYTKOWA
4.5	KOMUNIKACJA	8,83m <sup>2</sup>
4.6	SYPIALNIA	16,64m <sup>2</sup>
4.7	GARDEROBA	3,45m <sup>2</sup>
4.8	ŁAZIENKA	4,72m <sup>2</sup>
4.9	POMIESZCZENIE GOSPODARCZE	14,02m <sup>2</sup>
4.10	SIŁOWNIA	11,05m <sup>2</sup>
<b>RAZEM</b>		<b>58,71m<sup>2</sup></b>
<b>MIESZKANIE 4 ŁĄCZNIE:</b>		<b>117,40m<sup>2</sup></b>